

Обозначение	Дополнительное обозначение для заказа, мм			
	D_1	D_2	D_3	D_4
НТФВ.44.3232.001	300	225	230	370
-01	300	230	235	360
-02	295	230	225	380
-03	295	230	230	365
-04	295	230	235	360
-05	300	230	200	350
-06	300	230	175	260
-07	300	230	225	360
-08	300	230	220	340
-09	300	230	240	370

Перв. примен.		Формат	Зона	Поз.	Обозначение	Наименование	Кол.	Примечание
		A3			НТФВ.44.3232.001 СБ	Сборочный чертеж		
Справ. №		A2	1		НТФВ.713346.001	Корпус фильеры вторичка	1	
		A4	2		НТФВ.713541.101	Прижим	1	
		A2	3		НТФВ.713752.001	Корпус верхний	1	
Подп. и дата			4			Винт М3-6gx10 ГОСТ 11738-84	4	
			5			Винт М4-6gx4 ГОСТ 28964-91	8	
			6			РФК 11-14,8-1,9-С50-Ф4МБ		
						ТУ 22.19.73-006-34724672-2016	2	
Инв. № дубл.								
Взам. инв. №								
Подп. и дата		A4	7		НТФВ.306544.002	Верхняя направляющая	1	
Инв. № подл.								

НТФВ.44.3232.001				
Изм.	Лист	№ докум.	Подп.	Дата
Разраб.	Смирнов			15.10.22
Пров.	Ераскин			15.10.22
Н.контр.				
Утв.	Танякин			

Фильера		
Лит.	Лист	Листов
01	1	4
АО "ОВС"		

Формат	Этап	Поз.	Обозначение	Наименование	Кол.	Примечание
A4		8	НТФВ.306544.001-01	Корпус фильеры	1	
A4		9	НТФВ.301121002-02	Корпус регулируемый	1	
				НТФВ.44.3232.001-01		
				Сборочные единицы		
A4		7	НТФВ.306544.002-01	Верхняя направляющая	1	
A4		8	НТФВ.306544.001-02	Корпус фильеры	1	
A4		9	НТФВ.301121002	Корпус регулируемый	1	
				НТФВ.44.3232.001-02		
				Сборочные единицы		
A4		7	НТФВ.306544.002-02	Верхняя направляющая	1	
A4		8	НТФВ.306544.001	Корпус фильеры	1	
A4		9	НТФВ.301121002-03	Корпус регулируемый	1	
				НТФВ.44.3232.001-03		
				Сборочные единицы		
A4		7	НТФВ.306544.002-02	Верхняя направляющая	1	
A4		8	НТФВ.306544.001-01	Корпус фильеры	1	
A4		9	НТФВ.301121002-01	Корпус регулируемый	1	

Инд. № подл.	Подп. и дата	Взам. инд. №	Инд. № дубл.	Подп. и дата
--------------	--------------	--------------	--------------	--------------


Изм.	Лист	№ докум.	Подп.	Дата
------	------	----------	-------	------

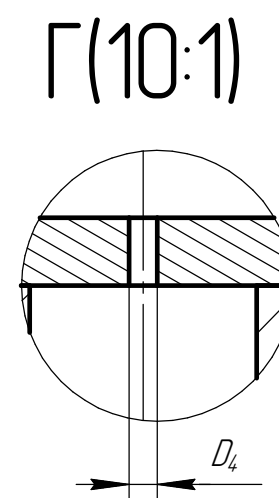
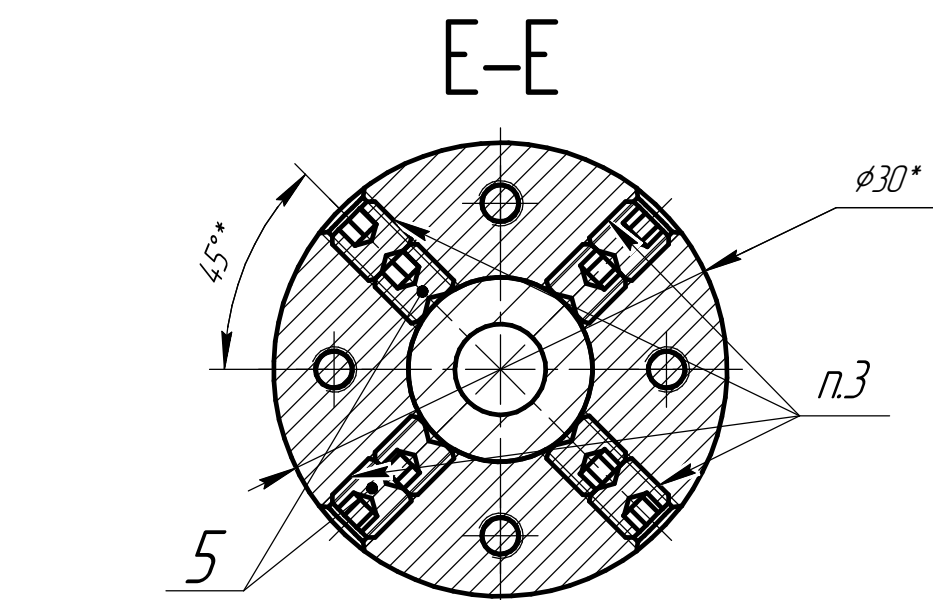
НТФВ.44.3232.001

Лист
2

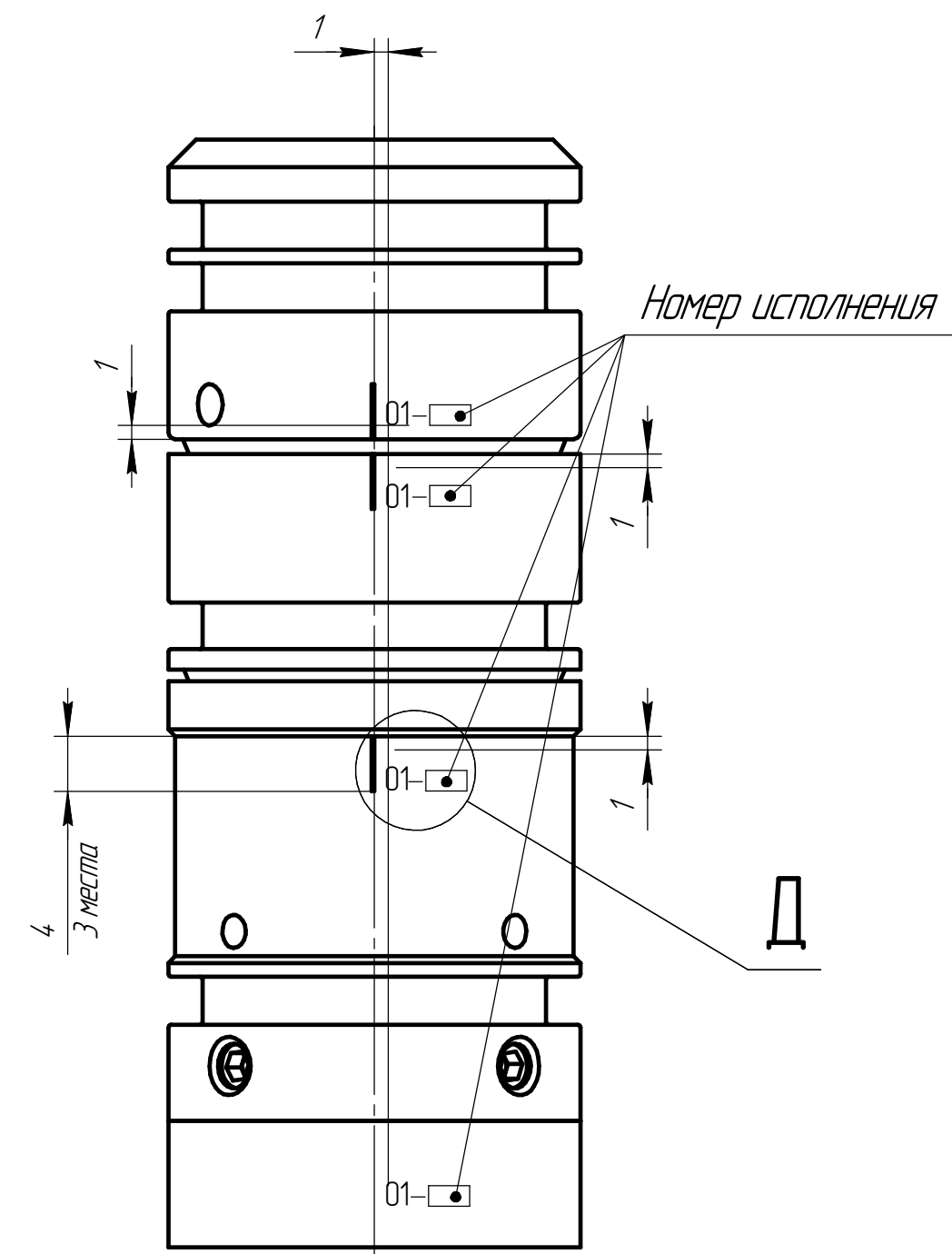
Копировал

Формат А4

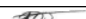


Формат	Зона	Поз.	Обозначение	Наименование	Кол.	Примечание
				НТФВ.44.3232.001-07		
				Сборочные единицы		
A4		7	НТФВ.306544.002-01	Верхняя направляющая	1	
A4		8	НТФВ.306544.001	Корпус фильеры	1	
A4		9	НТФВ.301121.002	Корпус регулируемый	1	
				НТФВ.44.3232.001-08		
				Сборочные единицы		
A4		7	НТФВ.306544.002-01	Верхняя направляющая	1	
A4		8	НТФВ.306544.001-05	Корпус фильеры	1	
A4		9	НТФВ.301121.002-06	Корпус регулируемый	1	
				НТФВ.44.3232.001-09		
				Сборочные единицы		
A4		7	НТФВ.306544.002-01	Верхняя направляющая	1	
A4		8	НТФВ.306544.001-06	Корпус фильеры	1	
A4		9	НТФВ.301121.002-02	Корпус регулируемый	1	
Инв. № подл.	Подп. и дата	Взам. инв. №	Инв. № дубл.	Подп. и дата	НТФВ.44.3232.001	
1	Зам.	НТФВ.4-2024		08.11.24	Лист 4	
Изм.	Лист	№ докум.	Подп.	Дата		



Обозначение	Дополнительное обозначение для заказа МКМ			
	D_1	D_2	D_3	D_4
НТФВ.443232.001	300	225	230	370
-01	300	230	235	360
-02	295	230	225	380
-03	295	230	230	365
-04	295	230	235	360
-05	300	230	200	350
-06	300	230	175	260
-07	300	230	225	360
-08	300	230	220	340
-09	300	230	240	370



1. *Размеры для справок.
2. Детали должны скручиваться между собой без заеданий от руки. При разборе изделия заклинивание не допускается.
3. Контрящие винты поз.5 ставить на анаэробной резьбовой герметик Фиксатор №3 ТУ 2257-101-677754.72-2010.
4. Соосность отверстия вид Г относительно отверстия вид В 0,005 мм. Регулировку соосности осуществлять внутренними винтами поз.8.
5. Гравировку проводить в собранном виде, люфт в резьбовых соединениях не допускается. Перед гравировкой убедиться в плавном закручивании и раскручивании узла, заедания не допускаются. Гравировать лазерной гравировкой, Шрифт 5 – Пр3 ГОСТ 26.008-85. Гравировка ударным методом не допускается. Допускается гравировать электрографическим методом.
6. Каждую фильеру маркировать собственным номером. Например 01-01; 02-02; 03-01; 04-05 ...
7. Пример условного обозначения для оформления сопроводительной документации: НТФВ.44.3232.001 (300/225/230/370).

					ИТФВ.443232.001 СБ			
1	Зам.	ИТФВ.4-2024		08.11.24	Фильера	Лит.	Масса	Масштаб
Изм.	Лист	№ докум.	Подп.	Дата		0	0,35	2:1
Разраб.	Смирнов							
Пров.	Ераскин							
Т.контр.						Лист	Листов	1
Н.контр.						АО "ОБС"		
Утв.	Танякин							

Перв. примен.		Справ. №		Подп. и дата		Взам. инв. №		Инв. № дудл.		Подп. и дата		Инв. № подл.		
Формат	Зона	Лист	Обозначение	Наименование	Кол.	Примечание	Изм.	Лист	№ докум.	Подп.	Дата	Лит	Лист	Листов
A4			HTФВ.306544.002 СБ	Сборочный чертеж										
				Документация										
				Детали										
A3	1		HTФВ.713451001	Втулка	1									
			Переменные данные	для исполнений										
				HTФВ.306544.002										
				Детали										
A4	2		HTФВ.713171001	Вставка	1									
A4	3		HTФВ.713141121	Вставка	1									
				HTФВ.306544.002-01										
				Детали										
A4	2		HTФВ.713171001	Вставка	1									
A4	3		HTФВ.713141121-01	Вставка	1									
HTФВ.306544.002														
<div style="display: flex; justify-content: space-between;"> <div> Изм. Лист Разраб. Смирнов Пров. Ераскин Н.контр. Утв. Тонякин </div> <div> Подп. Дата 15.10.22 26.10.22 </div> <div> Верхняя направляющая </div> </div>												Лит	Лист	Листов
												0	1	2
АО "ОБС"														

Копировал

Формат A4

№-б. № подл.	Подл. и дата	Взам. у-б. №	№-б. № подл.	Подл. и дата

2

Перв. примен. НТФВ.306544.002		НТФВ.306544.002 СБ																																										
Справ. №		<div><div>Запрессовать</div><div><div><div>1</div><div>2</div><div>3</div></div><div><div>Запрессовать</div></div></div><div><div><div><div><div><div>φ18,2</div><div>D₁</div></div><div><div>19,5</div><div>D₂</div></div></div></div><div><div><div>0,005</div><div><div></div></div></div></div></div></div></div>																																										
Подп. и дата		<table><thead><tr><th>Обозначение</th><th>D₁</th><th>D₂</th><th>Масса, кг</th></tr></thead><tbody><tr><td>НТФВ.306544.002</td><td>0,3</td><td>0,225</td><td>0,02</td></tr><tr><td>-01</td><td>0,3</td><td>0,23</td><td>0,02</td></tr><tr><td>-02</td><td>0,295</td><td>0,23</td><td>0,02</td></tr></tbody></table>			Обозначение	D ₁	D ₂	Масса, кг	НТФВ.306544.002	0,3	0,225	0,02	-01	0,3	0,23	0,02	-02	0,295	0,23	0,02																								
Обозначение	D ₁	D ₂	Масса, кг																																									
НТФВ.306544.002	0,3	0,225	0,02																																									
-01	0,3	0,23	0,02																																									
-02	0,295	0,23	0,02																																									
Взам. инв. №		<div>1. Размеры для справок.</div> <div>2. Поворот деталей поз.1 и поз.2 не допускается.</div>																																										
Подп. и дата		<table><thead><tr><th colspan="5">НТФВ.306544.002 СБ</th></tr><tr><th>1</th><th>Зам.</th><th>НТФВ.4-2024</th><th>Подп.</th><th>Дата</th></tr></thead><tbody><tr><td>Изм.</td><td>Лист</td><td>№ докум.</td><td>Подп.</td><td>Дата</td></tr><tr><td>Разраб.</td><td>Смирнов</td><td></td><td></td><td></td></tr><tr><td>Пров.</td><td>Ераскин</td><td></td><td></td><td></td></tr><tr><td>Т.контр.</td><td></td><td></td><td></td><td></td></tr><tr><td>И.контр.</td><td></td><td></td><td></td><td></td></tr><tr><td>Утв.</td><td>Танякин</td><td></td><td></td><td></td></tr></tbody></table>			НТФВ.306544.002 СБ					1	Зам.	НТФВ.4-2024	Подп.	Дата	Изм.	Лист	№ докум.	Подп.	Дата	Разраб.	Смирнов				Пров.	Ераскин				Т.контр.					И.контр.					Утв.	Танякин			
НТФВ.306544.002 СБ																																												
1	Зам.	НТФВ.4-2024	Подп.	Дата																																								
Изм.	Лист	№ докум.	Подп.	Дата																																								
Разраб.	Смирнов																																											
Пров.	Ераскин																																											
Т.контр.																																												
И.контр.																																												
Утв.	Танякин																																											
Инв. № подл.		<table><thead><tr><th colspan="3">Верхняя направляющая</th></tr><tr><th>Лит.</th><th>Масса</th><th>Масштаб</th></tr></thead><tbody><tr><td>0</td><td>См. табл.</td><td>2,5:1</td></tr><tr><td colspan="2">Лист</td><td>Листов 1</td></tr><tr><td colspan="3">АО "ОВС"</td></tr></tbody></table>			Верхняя направляющая			Лит.	Масса	Масштаб	0	См. табл.	2,5:1	Лист		Листов 1	АО "ОВС"																											
Верхняя направляющая																																												
Лит.	Масса	Масштаб																																										
0	См. табл.	2,5:1																																										
Лист		Листов 1																																										
АО "ОВС"																																												
		Копировал																																										
		Формат А4																																										

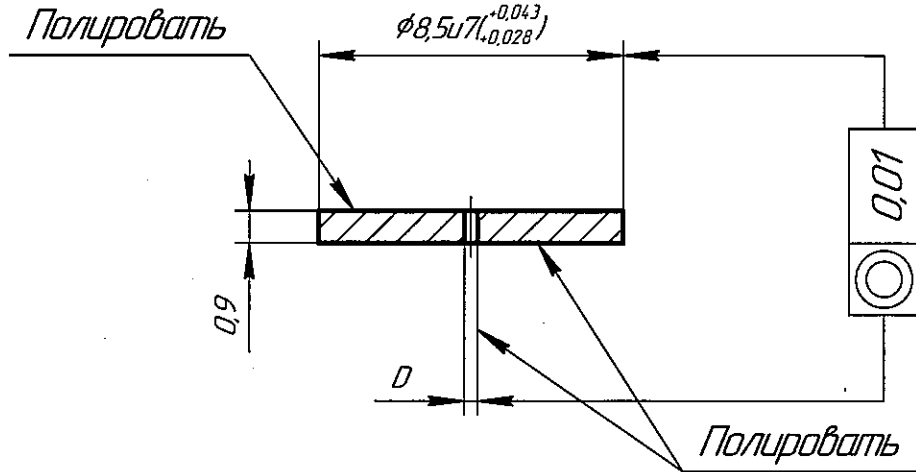
НТФВ.71114.1.103

✓ Ra 1,00

Перв. примен.

НТФВ.301121.002

Справ. №



Обозначение	D, ±0,002	Масса, гр.
НТФВ.306544.002	0,36	0,75
-01	0,365	
-02	0,37	
-03	0,38	
-04	0,35	
-05	0,26	
-06	0,34	

- 1 H12; h21; ±IT12/2
- 2 Допускаются технологические фаски для запресовки

НТФВ.71114.1.103

Изм.	Лист	№ докум.	Подп.	Дата
Разраб.	Смирнов			25.10.22
Пров.	Ераскин			25.10.22
Т.контр.				
Н.контр.				
Утв.	Танякин			

Вставка

Лист	Масса	Масштаб
0	0,75 гр.	5:1
Лист	Листов	1

ВК8 ГОСТ 3882-74

АО "ОБС"

Копировал

Формат А4

Перв. примен. НТФВ.71314.1.101		Справ. №		НТФВ.71314.1.101		Ra 16 (✓)	
Подп. и дата		Взам. инв. №		Инв. № д/опл.		Подп. и дата	
Инв. № подл.		Подп. и дата		Взам. инв. №		Инв. № д/опл.	
1		1		НТФВ.4-2024		08.11.24	
Изм./Лист		№ докум.		Подп.		Дата	
Разраб.		Смирнов		Подп.		Дата	
Пров.		Ераскин		Подп.		Дата	
Т.контр.				Подп.		Дата	
Н.контр.				Подп.		Дата	
Утв.		Танякин		Подп.		Дата	
НТФВ.71314.1.101						Лит.	
Вставка						Масса	
ВК8 ГОСТ 3882-74						Масштаб	
0						См. табл.	
Лист						Листов 1	
АО "ОВС"						10:1	

НТФВ.71314.1.101

Ра 16 (✓)

Полировать

D

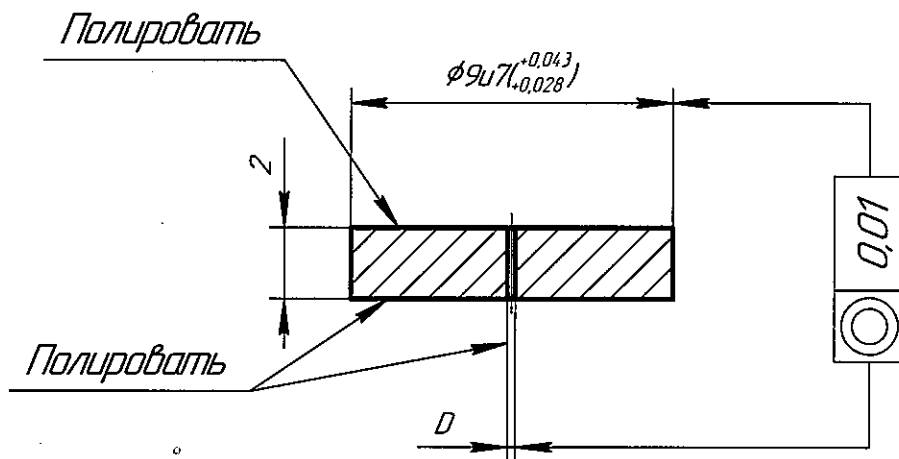
Обозначение	D, ±0,002	Масса, гр.
НТФВ.71314.1.101	0,225	0,86
-01	0,23	
-02	0,235	
-03	0,175	
-04	0,2	
-05	0,22	
-06	0,24	

1 H12; h12; ±IT14/2.

Справ. №	Перв. примен. НТФВ.71314.1.121
----------	-----------------------------------

НТФВ.71314.1.121

√ Ra 1,00 (✓)



Обозначение	D
НТФВ.71314.1.121	0,225±0,002
-01	0,23±0,002

1. H12; h21; ±IT12/2

НТФВ.71314.1.121

Вставка

ВКВ ГОСТ 3883-74

Лист	Масса	Масштаб
0		5:1
Лист	Листов	1
АО "ОБС"		

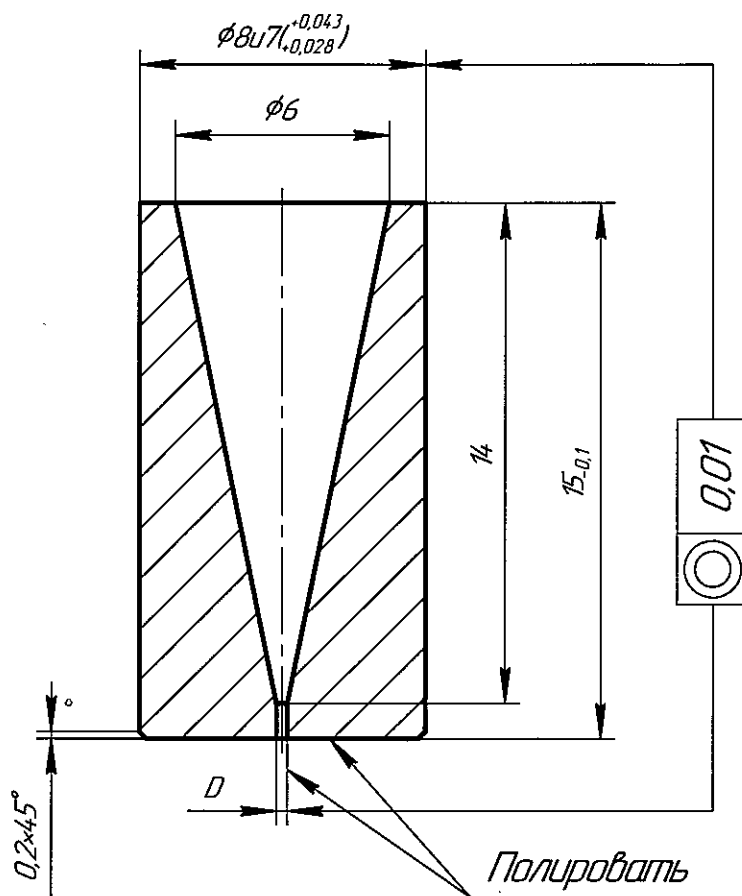
Изм.	Лист	№ докум.	Подп.	Дата
Разраб.		Смирнов		15.10.72
Пров.		Ераскин		15.10.72
Т.контр.				
Н.контр.				
Утв.		Танякин		

Копировал

Формат А4

НТФВ.713171.001

✓ Ra 1,00



Обозначение	D, ±0,002
НТФВ.713171.001	0,3
-01	0,295

1 H12; h21; ±IT12/2

НТФВ.713171.001

Изм.	Лист	№ докум.	Подп.	Дата
Разраб.	Смирнов			25.10.20
Пров.	Ераскин			25.10.20
Т.контр.				
Н.контр.				
Утв.	Танякин			

Вставка

Лит	Масса	Масштаб
0	9,2 гр.	5:1
Лист	Листов	1

ВК8 ГОСТ 3883-74

АО "ОВС"

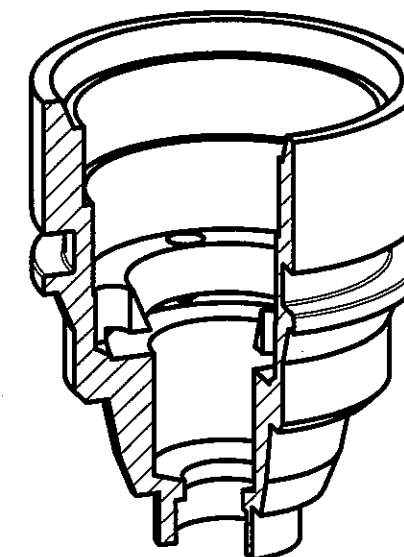
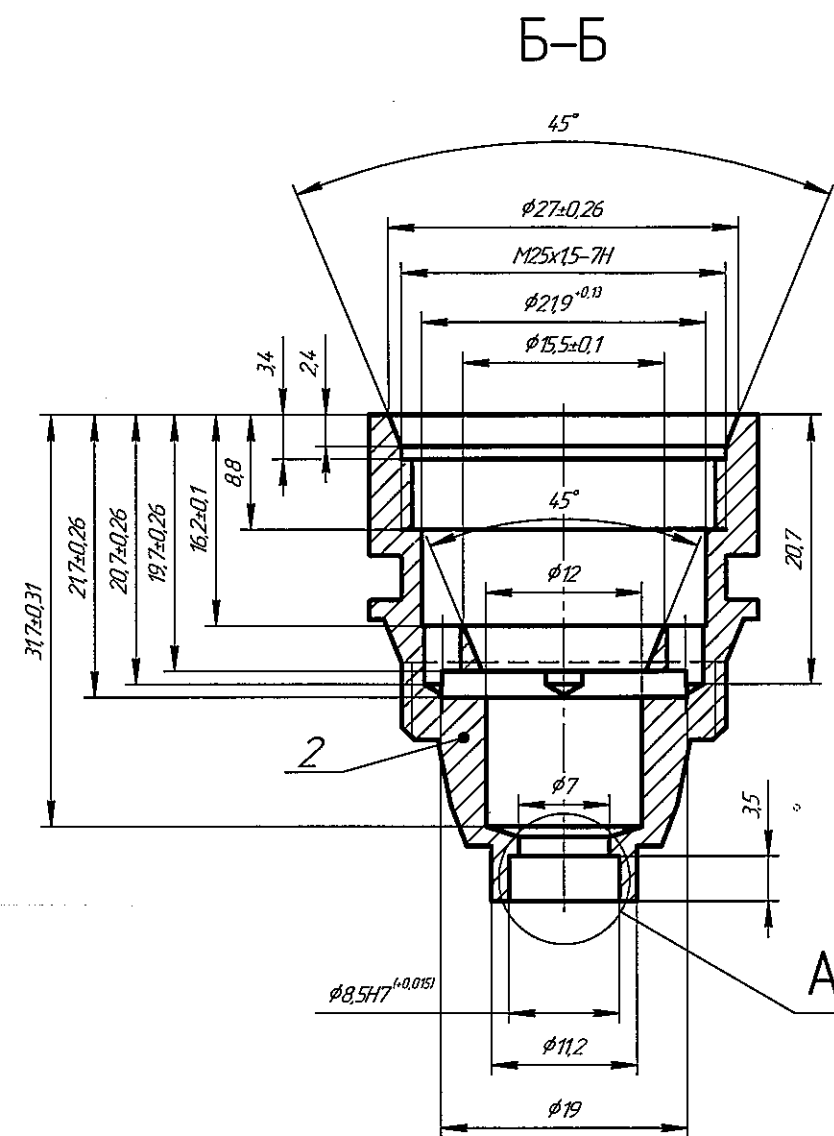
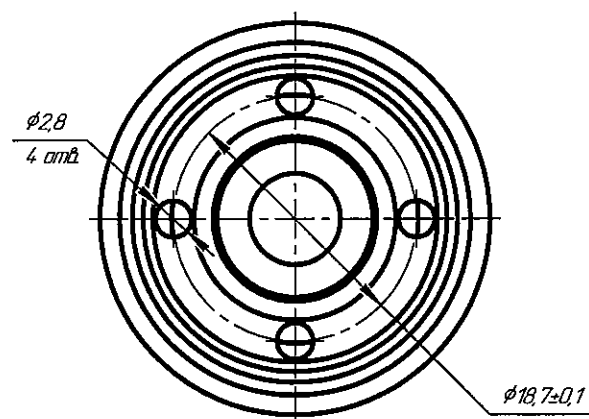
Копировал

Формат А4

Инв. № подл.

Инв. № подл.

Формат А3

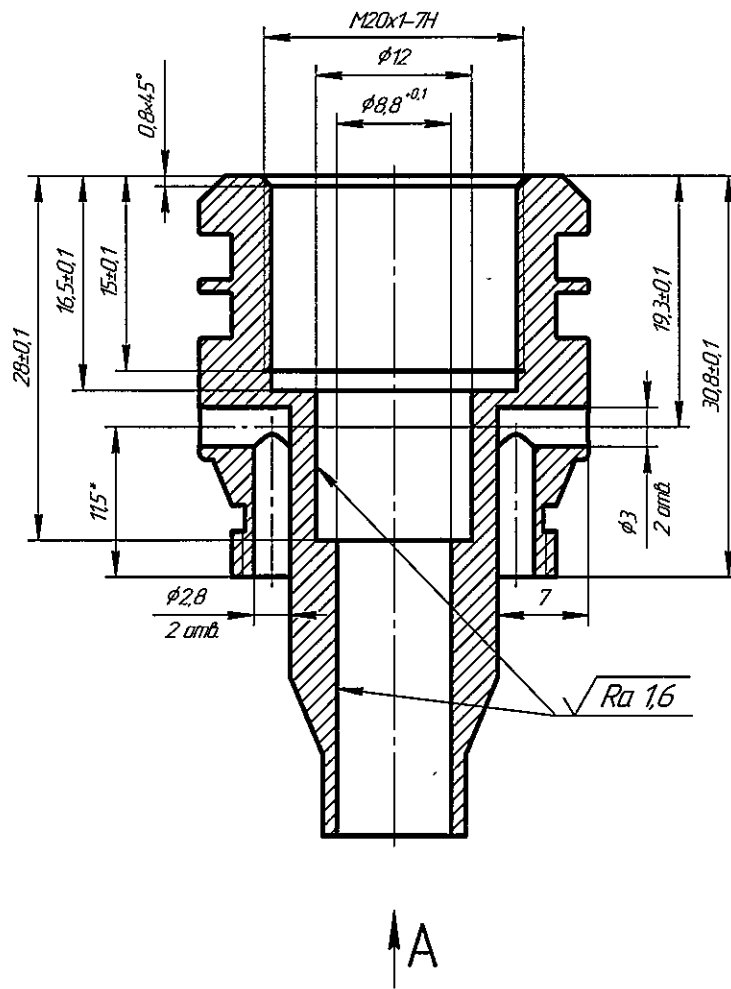
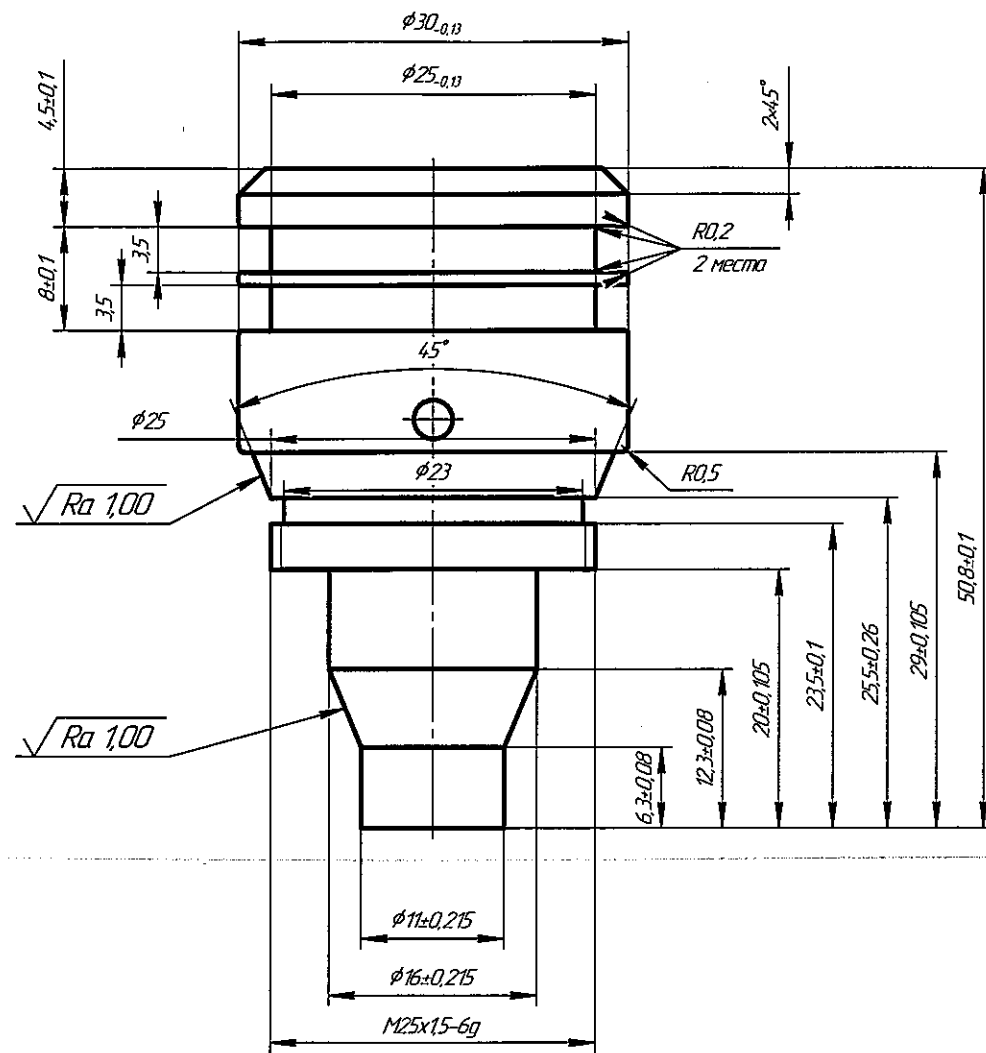


1. H12; h12; $\pm T14/2$
2. Неуказанные радиусы от инструмента R0,3
3. Заусенцы на резьбовой части детали не допускаются

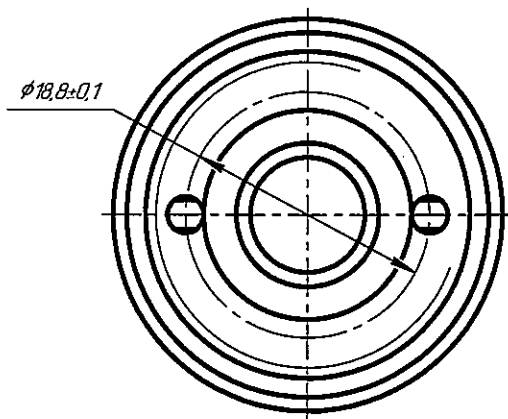
					НТФВ.713346.003			
					Корпус	Лист	Масса	Масштаб
Изм./Лист	№ докум.	Подп.	Дата	0		56 гр.	2,5:1	
Разработ	Смирнов	В.С. Смирнов	20.02.2002					
Проб.	Ераскин	В.С. Ераскин						
Т.контр.				Лист		Листов	1	
Н.контр.				Сталь 12Х18Н10Т ГОСТ 5632 - 2014	АО "ОБС"			
Утв.	Тонякин				Копирован Формат А2			

HTФВ.713752.001

Ra 25 (✓)



A



- *Размер для справок.
- H12; h12; ±IT12/2
- Неуказанные радиусы от инструмента R0.2, 0.3 мм.
- Заусенцы на резьбовой части детали не допускаются.

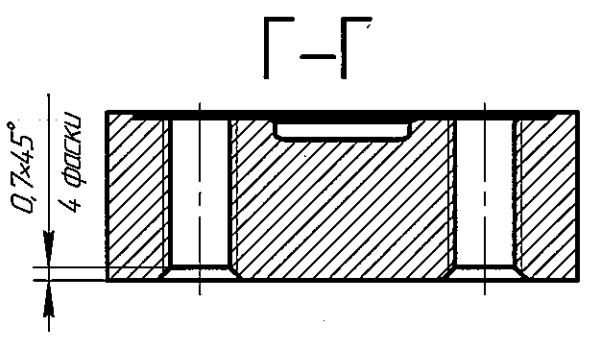
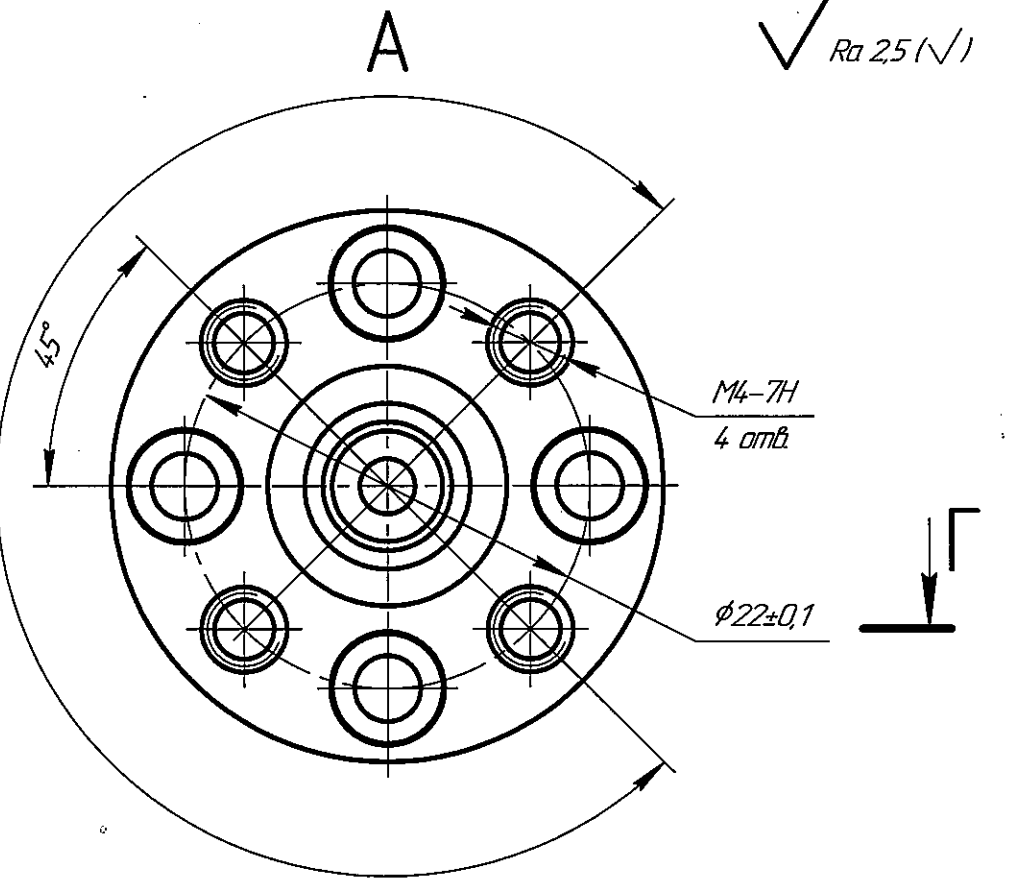
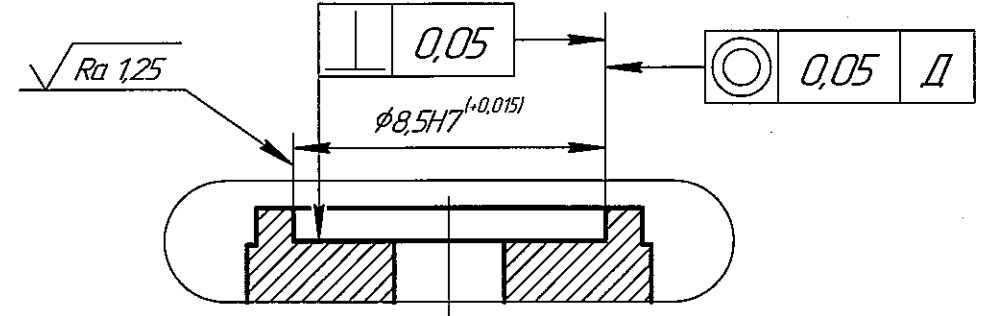
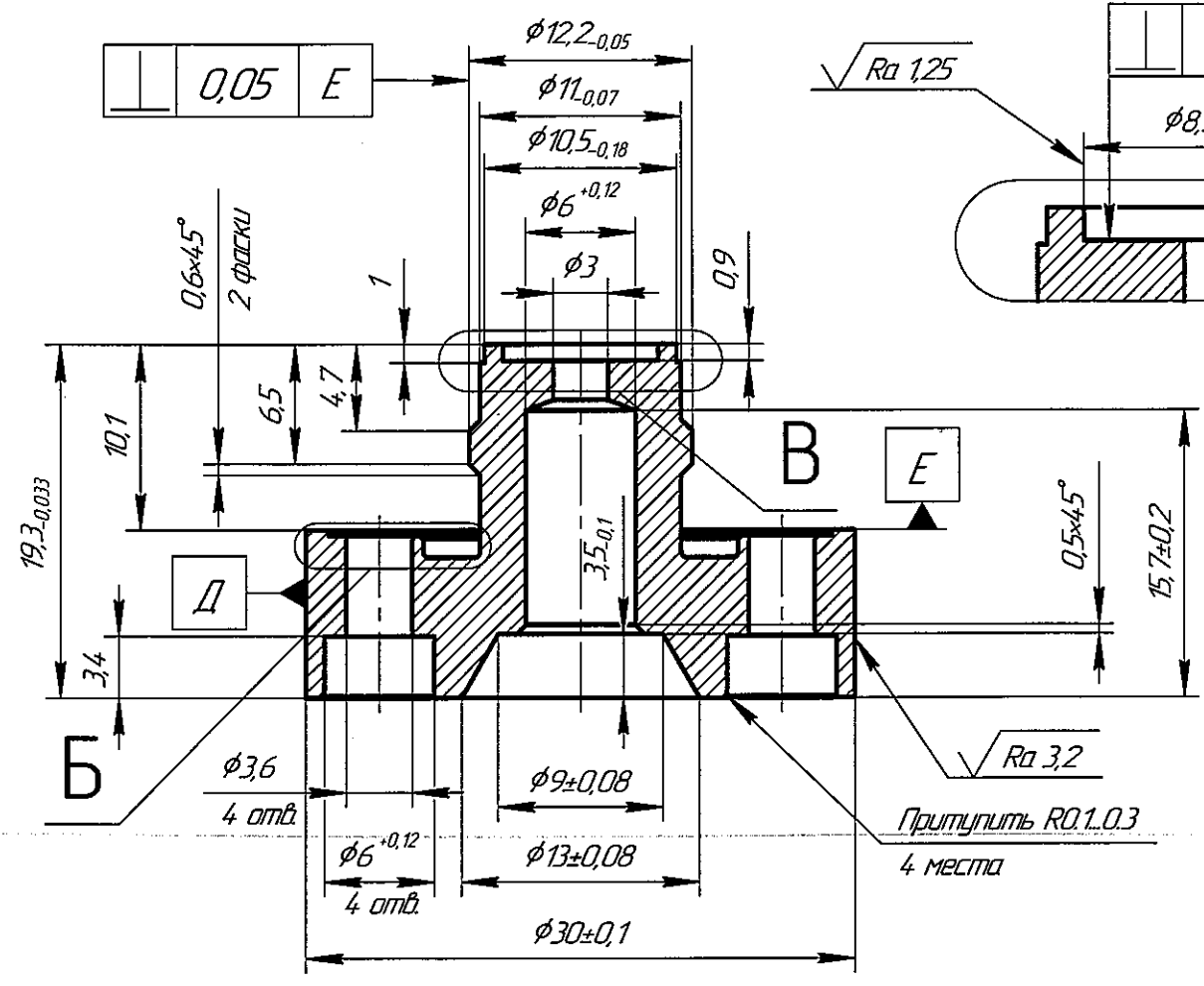
					НТФВ.713752.001			
Изм./Лист	№ докум.	Подп.	Дата	Корпус верхний	Лит.	Масса	Масштаб	
Разраб.	Смирнов	В.С. 21.08.10	10.12		0	0,11	2:5:1	
Проб.	Ераскин	21.08.10	10.12					
Т.контр.					Лит	Листов	1	
И.контр.								
Утв.	Танякин			Сталь 12Х18Н10Т ГОСТ 5632 - 2014	АО "ОБС"			

Изм. №	Подп. и дата	Взам. инв. №	Изм. №	Подп. и дата	Справ. №	Перв. примен.
						НТФВ.713346.002

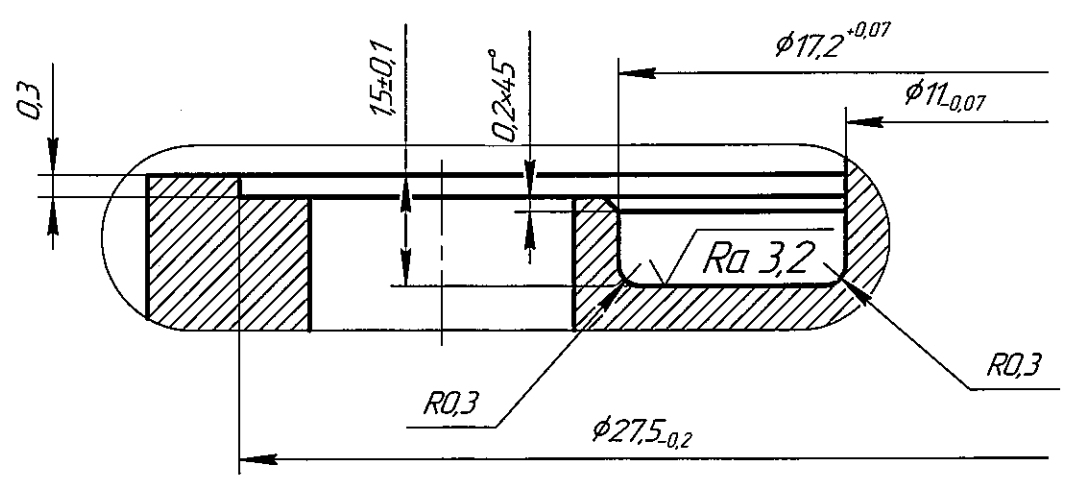
НТФВ.713346.002

В(5:1)

$\sqrt{Ra\ 2,5(\sqrt{I})}$



В(10:1)



1. H12; h12; $\pm IT14/2$
2. Неуказанные радиусы от инструмента R0,3.
3. Заусенцы на резьбовой части детали не допускаются.

				НТФВ.713346.002		
Изм./Лист	№ докум.	Подп.	Дата	Корпус нижний	Лист	Масса
					0	0,04
Разраб.	Смирнов	25/10/22	25/10/22	Сталь 12X18H10T ГОСТ 5632 - 2014	Листов	Масштаб
Проб.	Ераскин	25/10/22	25/10/22		1	2,5:1
Т.контр.				АО "ОВС"		
Н.контр.				Формат А3		
Утв.	Танякин			Копировал		

Перв. примен.		Справ. №		Подп. и дата		Инв. № дудл.		Взам. инв. №		Подп. и дата		Инв. № подл.							
Формат	Зона	Поз.	Обозначение	Наименование	Кол.	Примечание													
A4			НТФВ.301121.002 СБ	Сборочный чертеж															
A3	1		НТФВ.713346.002	Корпус нижний	1														
			Переменные данные	для исполнений															
A4	2		НТФВ.711141.103	Вставка	1														
A4	2		НТФВ.711141.103-01	Вставка	1														
						НТФВ.301121.002													
Изм./Лист			№ докум.			Подп.			Дата										
Разработ.			Смирнов						18.10.22										
Пров.			Ераскин						18.10.22										
Н.контр.																			
Утв.			Танякин																
										Корпус регулируемый				Лит.		Лист		Листов	
														0		1		3	
														АО "ОБС"					

Копировал

Формат А4

[illegible]

HTΦB.301121.002

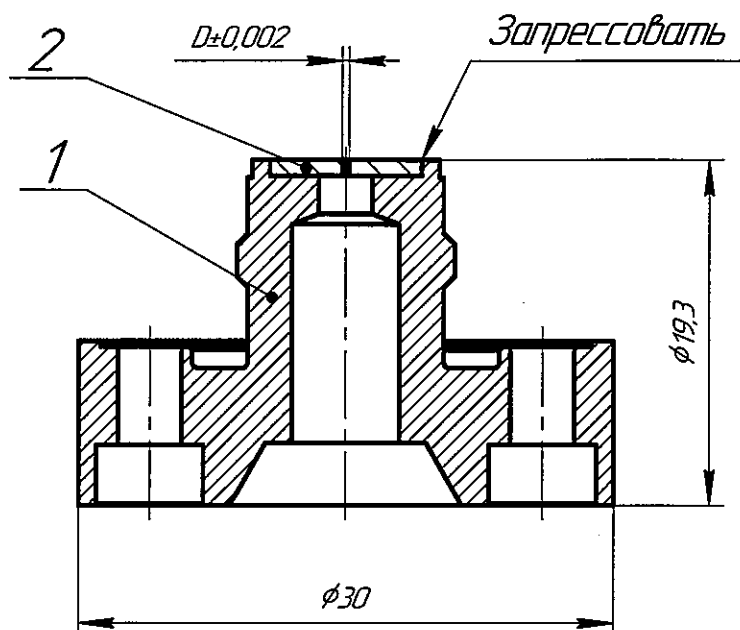
Изм.	Лист	№ докум.	Подп.	Дата
------	------	----------	-------	------

НТФВ.301121.002 СБ

Перв. примен.

НТФВ.301121.002

Спроб. №



Обозначение	D, ±0,002	Масса, гр.
НТФВ.306544.002	0,36	44
-01	0,365	
-02	0,37	
-03	0,38	
-04	0,35	
-05	0,26	
-06	0,34	

1. Размеры для справок.
2. Проворот детали поз.2 не допускается.

НТФВ.301121.002 СБ

Изм.	Лист	№ докум.	Подп.	Дата
Разраб.		Смирнов		25.10.20
Пров.		Ераскин		25.10.20
Т.контр.				
Н.контр.				
Утв.		Танякин		

Корпус регулируемый

Лист	Масса	Масштаб
0	44 гр.	См. табл.
Лист	Листов	1

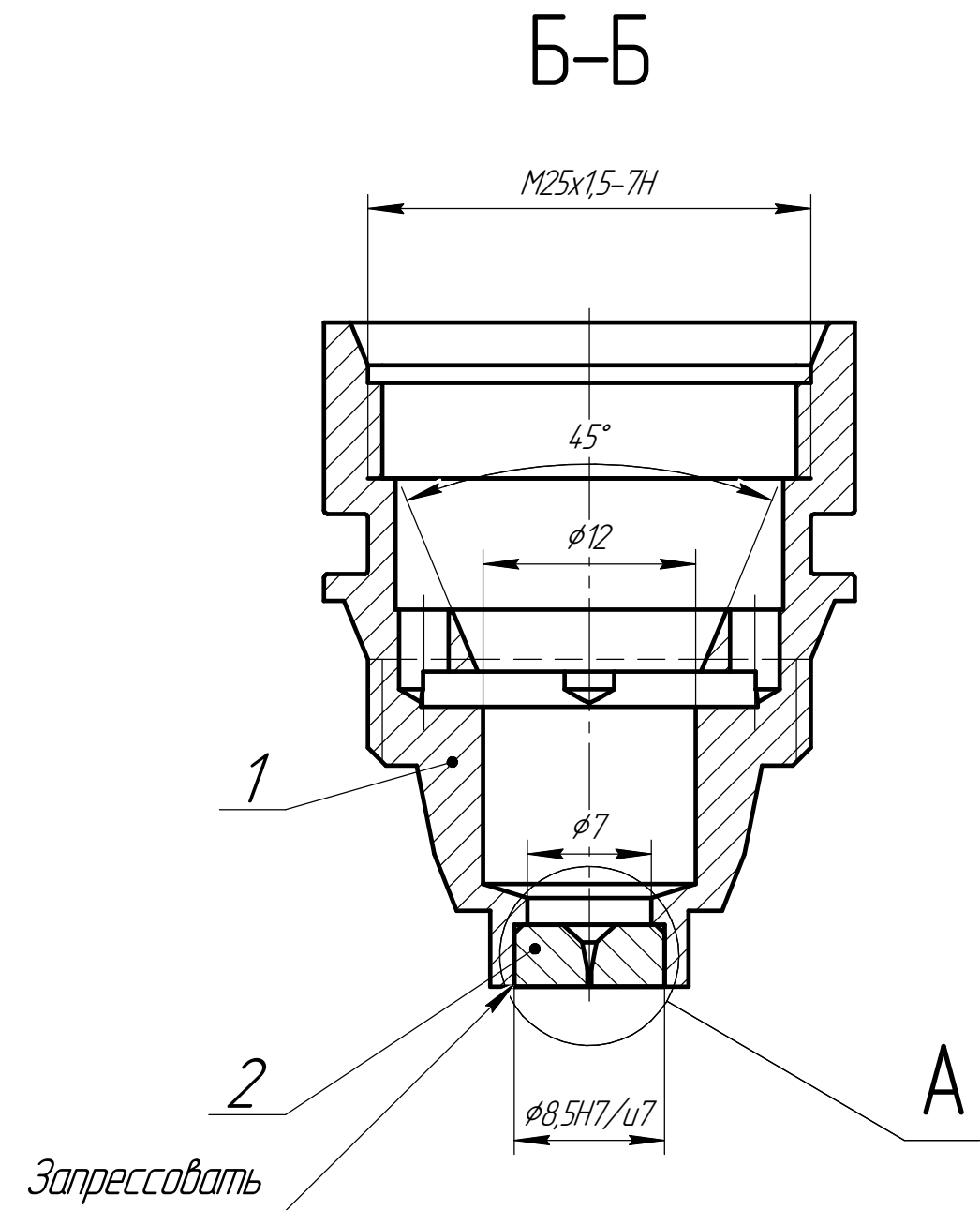
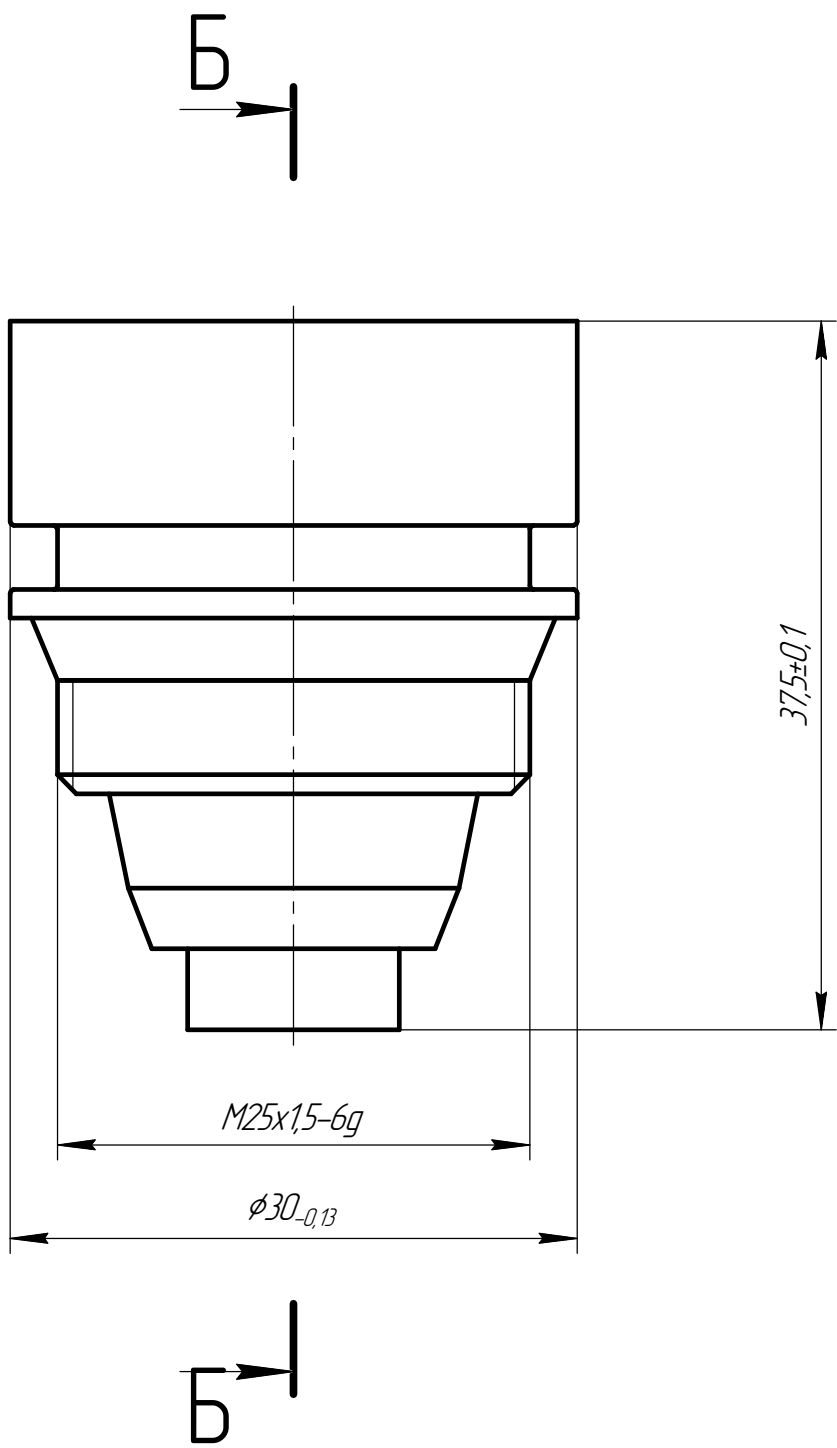
АО "ОВС"

Копировал

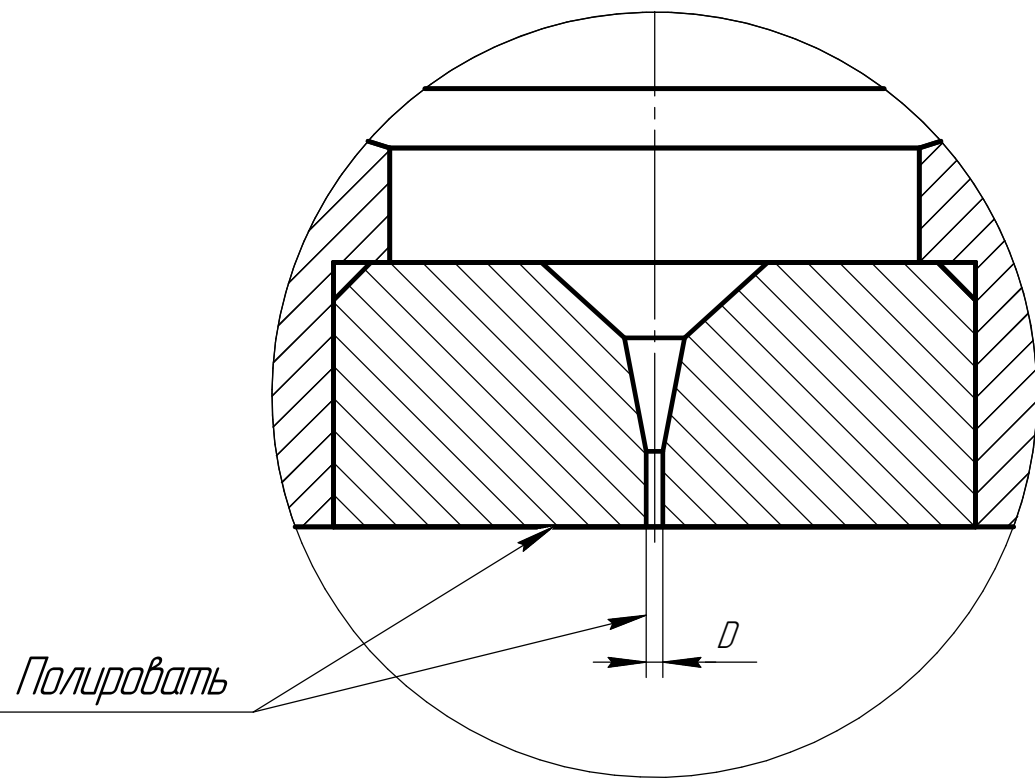
Формат А4

НТФВ.306544.001 СБ

Ra 3,2 (✓)



A(10:1)



Обозначение	D	Масса, кг
НТФВ.306544.001	0,225	0,06
-01	0,23	
-02	0,235	
-03	0,175	
-04	0,2	
-05	0,22	
-06	0,24	

1. Зазусенцы на резьбовой части детали не допускаются.

НТФВ.306544.001 СБ						Лист			Масса	Масштаб
1	Зам.	НТФВ.4-2024	08.11.24	Корпус фильеры		0	См. табл.	2,5:1		
Изм.	Лист	№ докум.	Подп.	Дата	Сборочный чертеж		Лист	Листов	1	
Разраб.	Смирнов						АО "ОБС"			
Проб.	Ераскин									
Т.контр.										
Н.контр.										
Утв.	Танякин									

Копировал

Формат А2

Перв. примен.
НТФВ.306544.001

Справ. №

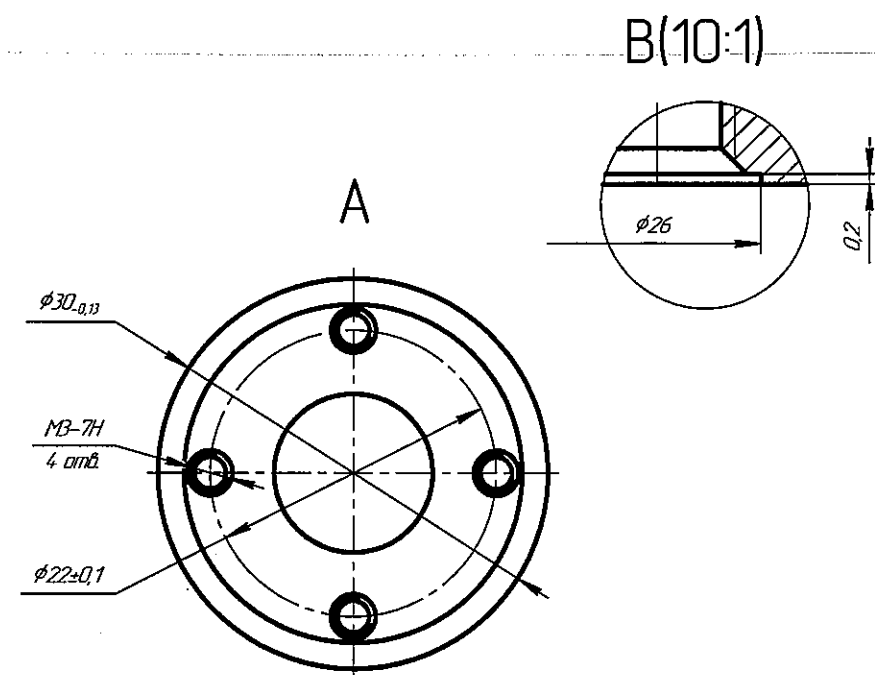
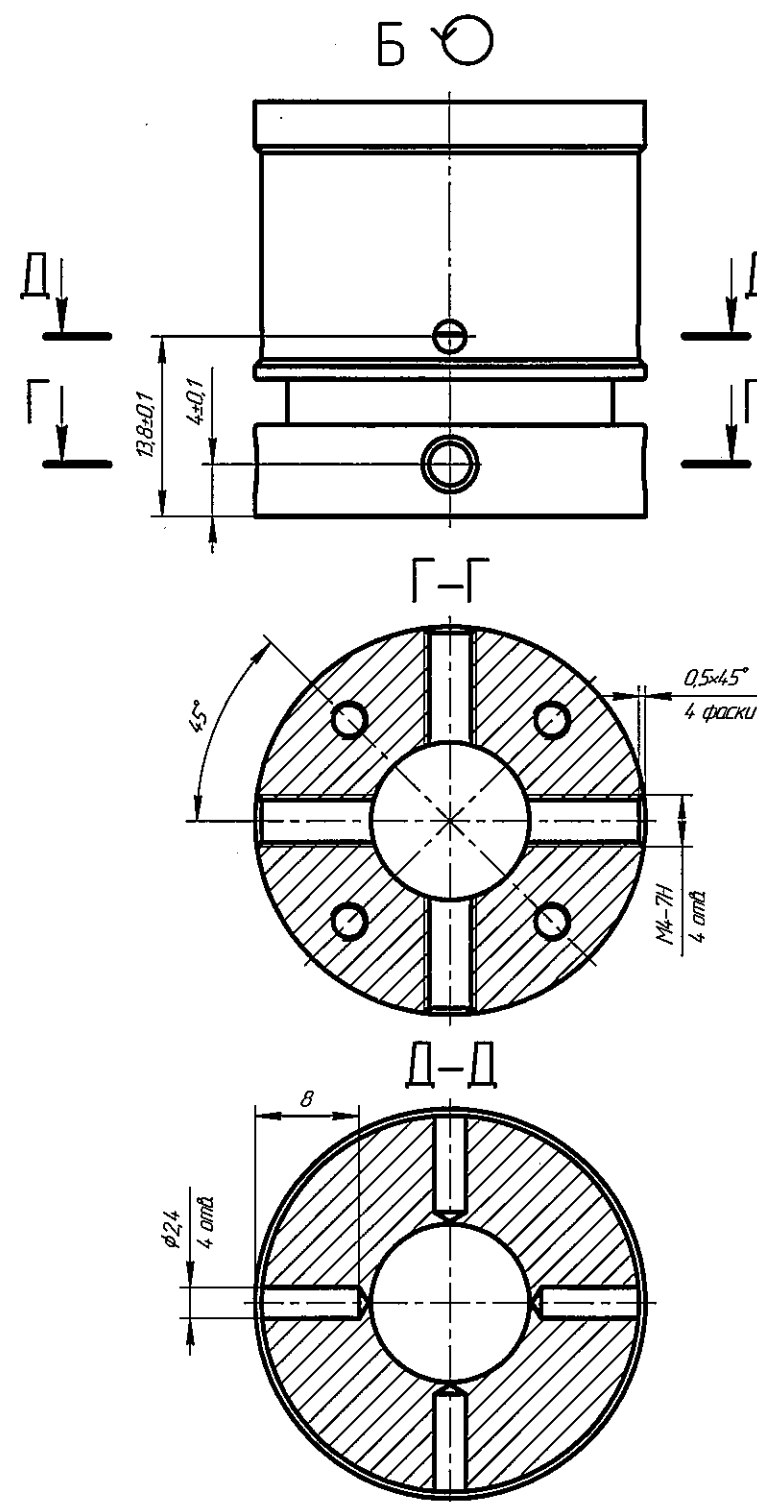
Подп. и дата

Инд. № дил.

Взам. инд. №

Подп. и дата

Инд. № подл.

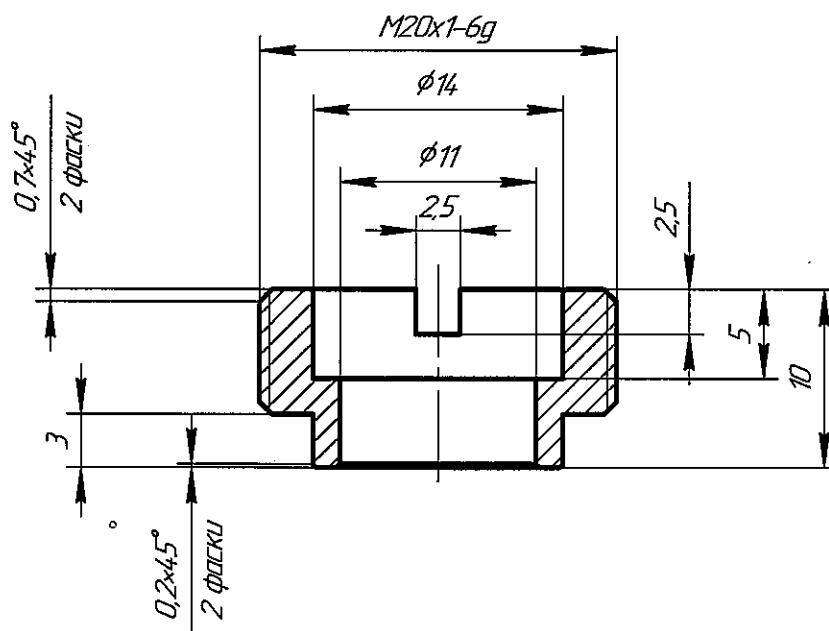


- 1 H12; h12; IT12/2
- 2 Неуказанные радиусы от инструмента R0,2-0,3 мм
- 3 Заусенцы на резьбовой части детали не допускаются

						НТФВ.713346.001		
Изм. Лист	№ докум.	Подп.	Дата	Корпус фильеры		Лист	Масса	Масштаб
Разработ	Смирнов	<i>[Signature]</i>	25.10.22	вторичка		0	0,1	2,5:1
Проб.	Ераскин	<i>[Signature]</i>	25.10.22			Лист	Листов 1	
Т.контр.				Сталь 12Х18Н10Т		АО "ОБС"		
Н.контр.				ГОСТ 5632 - 2014				
Утв.	Танякин			Копировал		Формат А2		

HTФВ.71354.1.101

✓ Ra 3,2



- 1 H12; h12; ±IT12/2
- 2 Заусенцы на резьбовой части детали не допускаются

HTФВ.71354.1.101

Изм.	Лист	№ докум.	Подп.	Дата
Разраб.		Смирнов	<i>[Signature]</i>	25.10.22
Проб.		Ераскин	<i>[Signature]</i>	26.10.22
Т.контр.				
Н.контр.				
Утв.		Танякин		

ПРИЖИМ

Лист	Масса	Масштаб
0	0,01	2,5:1
Лист	Листов	1

Сталь 12Х18Н10Т ГОСТ 5632 – 2014

АО "ОБС"

Копировал

Формат А4